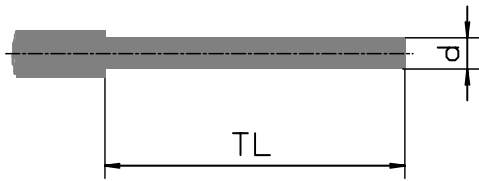
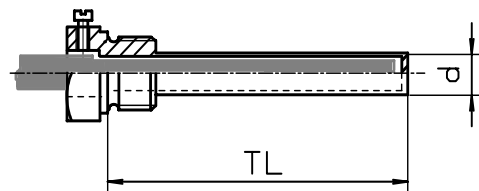


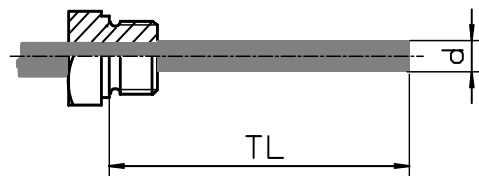
Fühler für Thermometer mit Bimetallwendel



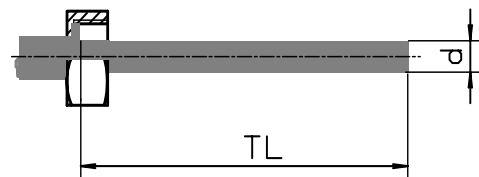
Fühlertyp F1:
glatter Fühler, ohne Gewinde
d = 8 mm



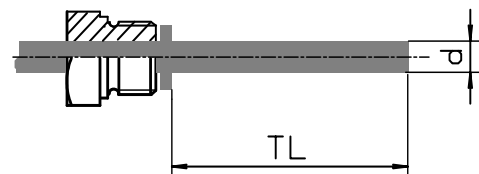
Fühlertyp F2:
separate Tauchhülse
mit seitlicher Feststellschraube
d = 12 mm



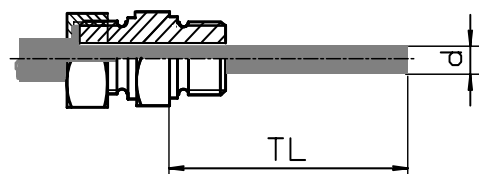
Fühlertyp F3:
fester Gewindeanschluss
d = 8 mm



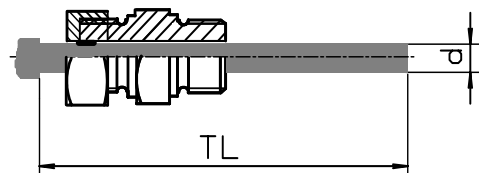
Fühlertyp F4:
lose Überwurfmutter
d = 8 mm



Fühlertyp F5:
drehbarer Anschlusszapfen
nur in Verbindung mit Schutzrohr einsetzbar!
d = 8 mm



Fühlertyp F6:
lose Überwurfmutter mit Anschlussverschraubung
d = 8 mm



Fühlertyp F7:
glatter Fühler mit Klemmringverschraubung
d = 8 mm

Änderungen vorbehalten