

Manometer mit Rohrfeder messglied in Edelstahlausführung ohne / mit Glycerinfüllung

Nenngröße 63
Genauigkeitsklasse 1,6

nach DIN EN 837-1

Besonderheiten

robuste Ausführung
hohe Zuverlässigkeit und Langzeitstabilität
hohe Verschleißfestigkeit des Zeigerwerkes

Anwendung

Für alle gasförmigen und flüssigen Druckmedien,
die nicht kristallisieren oder hochviskos sind
und das Meßsystemmaterial nicht angreifen.

Einsatzbereiche

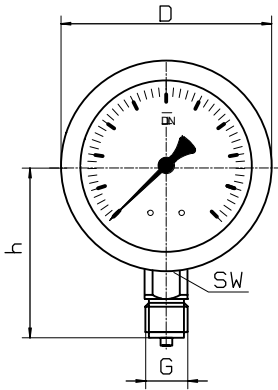
chemische und petrochemische Industrie
Pharmazie
Lebensmittelindustrie



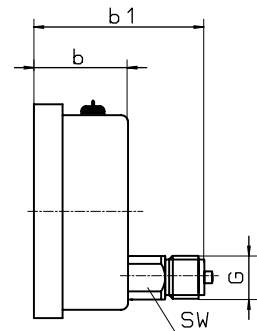
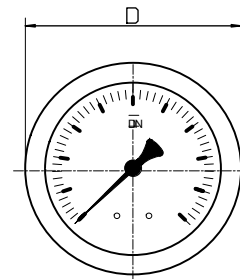
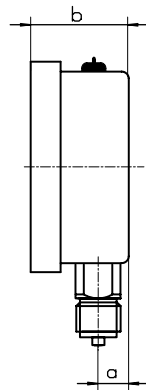
Ausführung	mit Glycerinfüllung			
Typ und Nenngröße	MR-30 63	MR-35 63	MR-30 F 63	MR-35 F 63
Anschlusslage	unten	hinten, exzentrisch	unten	hinten, exzentrisch
Anzeigebereiche in bar	0...1, 1,6, 2,5, 4, 6, 10, 16, 25, 40, 60, 100, 160, 250, 400, 600, 1.000 -1 / 0, -1 / +0,6, -1 / +1,5, -1 / +3, -1 / +5, -1 / +9, -1 / +15			
Verwendungsbereich	Ruhebelastung : 3/4 x Skalenendwert Wechselbelastung : 2/3 x Skalenendwert, Maximalbelastung : Skalenendwert, nur kurzzeitig!			
Gehäuse	CrNi-Stahl			
Bajonettring	CrNi-Stahl			
Sichtscheibe	Mehrschichtensicherheitsglas			
Zifferblatt	Aluminium weiß, Skalierung schwarz			
Zeiger	Aluminium, schwarz			
Zeigerwerk	CrNi-Stahl			
Messglied	CrNi-Stahl, bis 40 bar mit C-Feder, ab 60 bar mit Schraubenfeder			
Druckanschluss	SW 14, CrNi-Stahl			
Anschlussgewinde	G 1/4 B			
Schutzart	IP 65 nach EN 60529 / IEC 529			
Temperaturen	Medium: -20°C bis 80°C, Umgebung: -25°C bis 60°C			
Gewicht	0,2 kg		0,25 kg	

Bauformen und Abmessungen

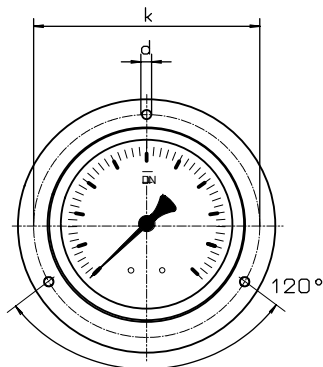
Anschluss unten



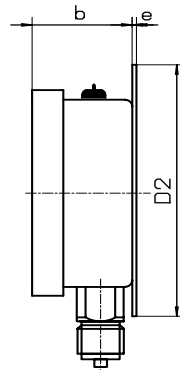
Anschluss hinten, exzentrisch



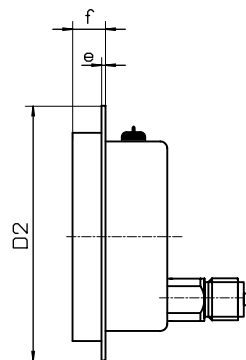
Lochbild für Befestigungsrand



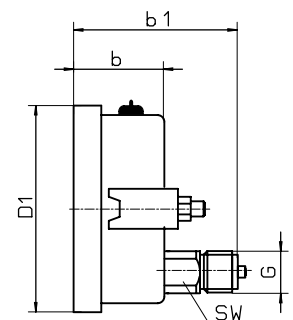
Rand hinten



Rand vorn



Bajonettring mit Bügelbefestigung



Maße in mm														
Typ	NG	D	a	b	b1	h		D2	e	f	k	d	sw	G
MR-30	63	68,5	9,5	31	-	53		85	3	16	75	3,7	14	G 1/4 B
MR-35	63	68,5	-	31	60	-		85	3	16	75	3,7	14	G 1/4 B
MR-30 F	63	68,5	9,5	31	-	53		85	3	16	75	3,7	14	G 1/4 B
MR-35 F	63	68,5	-	31	60	-		85	3	16	75	3,7	14	G 1/4 B

Typenschlüssel:

Typ	Bauform	Flüssigkeitsfüllung	Nenngröße	Messbereich	Optionen
MR-3	0 oder 5	F oder -	63	z.B 10 bar	

Anschluss nach unten = 0
Anschluss nach hinten = 5

Gehäuse mit NG 100 = 100
Gehäuse mit NG 160 = 160

nach Messbereichsschlüssel
oder direkt, z.B. 10 bar

mit Flüssigkeitsfüllung = F
ohne Flüssigkeitsfüllung = ohne Kennung

Sonderausführungen
z.B. Rand vorn

SUCHY MESSTECHNIK

Garnsdorfer Hauptstraße 116, 09244 Lichtenau, Tel.: 037208/88 42-0, Fax: 037208/88 42-12
www.suchy-messtechnik.de, e-Mail: suchy@suchy-messtechnik.de

Änderungen vorbehalten