

# Manometer mit Kapselfeder messglied in Edelstahlausführung

**Nenngröße 100 und 160**  
**Genauigkeitsklasse 1,6**

nach DIN EN 837-3

## Besonderheiten

Nullpunktkorrektur über Zifferblatt  
robuste Ausführung  
hohe Zuverlässigkeit und Langzeitstabilität

## Anwendung

Zum Messe von kleinen Drücken  
Für alle gasförmigen, trockenen Druckmedien  
die das Meßsystemmaterial nicht angreifen.

## Einsatzbereiche

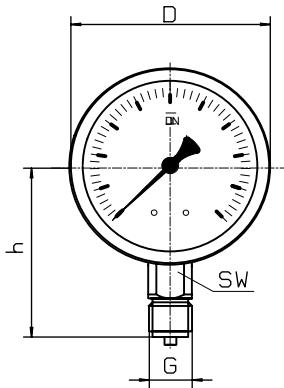
chemische und petrochemische Industrie  
Pharmazie



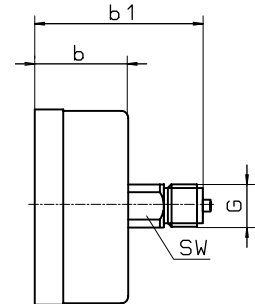
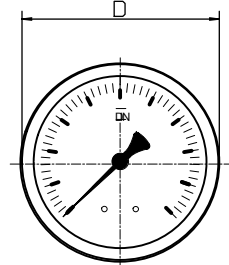
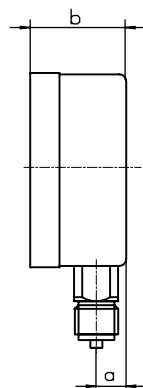
Typ und Nenngröße	MK-30 100	MK-34 100	MK-30 160	MK-34 160
<b>Anschlusslage</b>	unten	hinten, zentrisch	unten	hinten, zentrisch
<b>Anzeigebereiche in mbar</b>	0...4, 6, 10, 16, 25, 40, 60, 100, 160, 250, 400, 600 -4 / 0, -6 / 0, -10 / 0, -16 / 0, -25 / 0, -40 / 0, -60 / 0, -100 / 0, -160 / 0, -250 / 0, -400 / 0, -600 diverse Mano-Vakuum-Messbereiche			
<b>Verwendungsbereich</b>	Ruhebelastung : Skalenendwert Wechselbelastung : Skalenendwert Maximalbelastung : 1,3 x Skalenendwert, nur kurzzeitig!			
<b>Gehäuse</b>	CrNi-Stahl			
<b>Bajonettring</b>	CrNi-Stahl			
<b>Sichtscheibe</b>	Mehrschichtensicherheitsglas			
<b>Zifferblatt</b>	Aluminium weiß, Skalierung schwarz			
<b>Zeiger</b>	Aluminium, schwarz			
<b>Zeigerwerk</b>	CrNi-Stahl			
<b>Messglied</b>	CrNi-Stahl			
<b>Druckanschluss</b>	SW 22, CrNi-Stahl			
<b>Anschlussgewinde</b>	G 1/2 B			
<b>Schutzart</b>	IP 54 nach EN 60529 / IEC 529			
<b>Temperaturen</b>	Medium: -20°C bis 80°C, Umgebung: -25°C bis 60°C			
<b>Gewicht</b>	0,6 kg		1,0 kg	

## Bauformen und Abmessungen

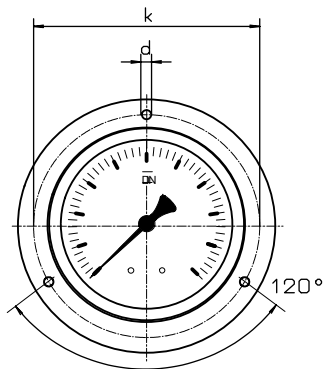
Anschluss unten



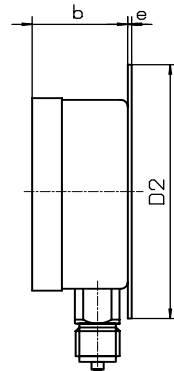
Anschluss hinten, zentrisch



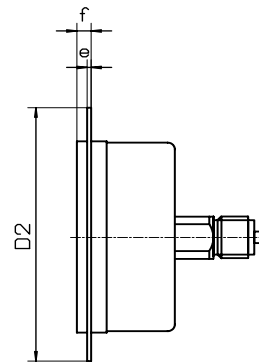
Lochbild für Befestigungsrand



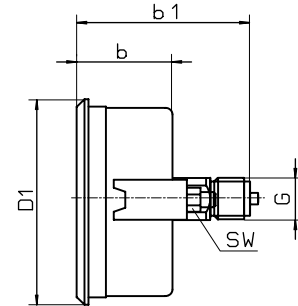
Rand hinten



Rand vorn



Dreikantfrontring  
mit Bügelbefestigung



Maße in mm														
Typ	NG	D	a	b	b1	h	D1	D2	e	f	k	d	sw	G
MK-30	100	101	15	49	-	86	107	132	2	6	116	5	22	G 1/2 B
MK-34	100	101	-	49	85	-	107	132	2	6	116	5	22	G 1/2 B
MK-30	160	160	15	51	-	118	-	196	3	8	178	5,6	22	G 1/2 B
MK-34	160	160	-	51	86	-	166	196	3	8	178	5,6	22	G 1/2 B

### Typenschlüssel:

